



Játékos kirándulásvezető
a Cukorgyári-tó tanösvényhez



Kedves Természetbarát!

Ez a füzet egy játékos túravezető és megfigyelőnapló. Segítségével a hatvani Cukorgyári-tó tanösvény bejárása során rögzítheted a saját megfigyeléseidet, sőt egy külön oldalra még rajzolhatsz is. Az oldalakon fejtörőket, játékos feladatokat is találsz, amelyek megfejtésével ellenőrizheted tudásod, elmélyítheted az itt megszerzett információkat. A füzetet később otthon, az iskolában is előveheted, újra felidézheted a tapasztalataidat és a látottakat.

Sétád során 12 játékos, interaktív elemeket is tartalmazó táblán ismerkedhetsz meg a terület történetével, növény- és állatvilágával, a „Tudod-e...?” kezdetű kérdések pedig sok érdekes információval gazdagíthatnak. A 4. és az 5. állomás közötti pihenőhelyen található terepi játékok remek szórakozást nyújtanak. A túra során két magaslesről is kémlelheted a tó- és környékének mozgalmas és sokszínű életét. A tanösvény végéhez közeledve még egy izgalmas helyszín vár rád: a pallósoros ösvényen eljuthatsz egy leskunyhóig, ahol csendben figyelve egészen „kék közelbe” kerül a természet, ezer apró csodája tárulhat eléd, sőt a madárvilág különös pillanatainak is szem- és fültanúja lehetsz.

Néhány hasznos tanács a terület felfedezéséhez

A tanösvény 1,7 km hosszú, végig jól járható, sík terepen vezet az út. Túrátokhoz kényelmes cipőt vagy bakancsot és terepi öltözetet ajánlunk. Arról se feledkezz meg, hogy az időjárás gyorsan változhat, ezért mindig legyen nálad esőkabát, esetleg váltóruha. Érdekes kis hátizsákot magaddal vinni, amibe a szükséges frissítő mellé jó, ha toll, színes ceruzák, távcső is kerül, valamint egy zacskó, amibe a hulladékot, szemetet gyűjtheted.

Fontos, hogy soha ne szemetelj! A hulladékot mindig vidd el a területről és hulladékgyűjtőben helyezd el! Az itt hagyott, elszórt szemét nem csak a szemet bántja, de súlyosan veszélyezteti és károsíthatja a terület élővilágát.

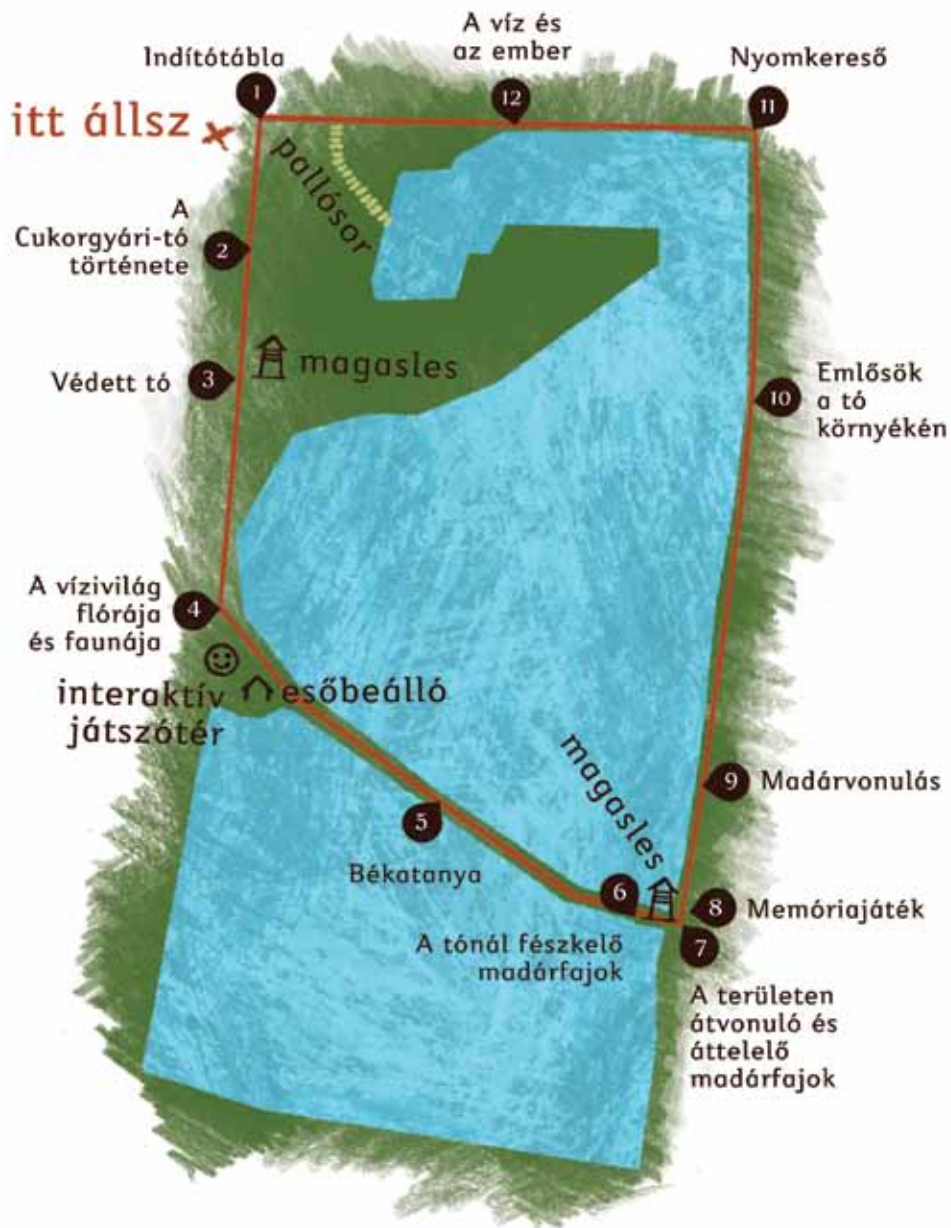
Ne téj le a kijelölt útról! Őrizd meg a tó és környékének természeti értékeit és igyekezz minél kevésbé zavarni az itt élő állatok nyugalomát!

Ne zajong, ne zavarj a terület békéjét! A csend a megfigyeléseid szempontjából is kiemelt jelentőséggel bír, hiszen a természetben nem csak az fontos, amit látunk, hanem az is, amit hallunk vagy más módon érzékelünk.

A tanösvényről ne vigyél haza mást, csak az élményeidet, a jó kedvedet és az emlékeket, tapasztalatokat, amelyek összegyűjtésében ez a játékos kirándulásvezető is segít Téged!

Jó szemlélődést! Irány a tanösvény!

1. A Cukorgyári-tó térképe

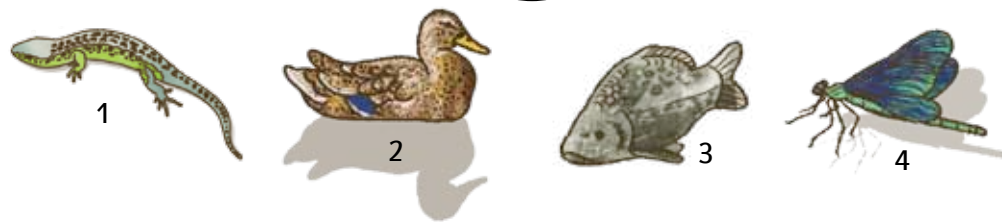


4. A vízvilág flórája és faunája

A vizes élőhelyek számos természeti értéket rejtnek. Noha számuk az elmúlt évtizedekben jelentősen lecsökkent, ennek ellenére a szárazföldek felszínének több, mint 6%-át foglalják el. Az emberi beavatkozásokra igen érzékenyen reagálnak, ezért megőrzésükre, valamint rehabilitációjukra és rekonstrukciójukra igen nagy hangsúlyt kell fektetni. A Cukorgyári-tó helyreállítása is azzal a céllal valósult meg, hogy a tóban, illetve a tóparton élő növény és állatfajok állományai megmaradjanak, valamint a helyreállítást követően a korábban eltűnt fajok újból megtelepedjenek vagy akár újak jelenjenek meg a területen.

Ki hol lakik?

Írd az állatok melletti számot az élőhelyükön található körbe!



5. Békatanya – A békakirály birodalma

A Cukorgyári-tóban számos békafaj él. A békák gerinces, kétlélű állatok. Szaporodásuk még a vízhez kötődik, fejlődésük során azonban fokozatosan szárazföldi élőlényé válnak. A kifejlett állatok már a szárazföldön élnek. Jól jegyezd meg, hogy hazánkban minden kétlélű védett!

Mi a neve?

Felismered az összes békafajt?

Kövessd a vonalakat, és megtudod, melyiket hogy hívják.

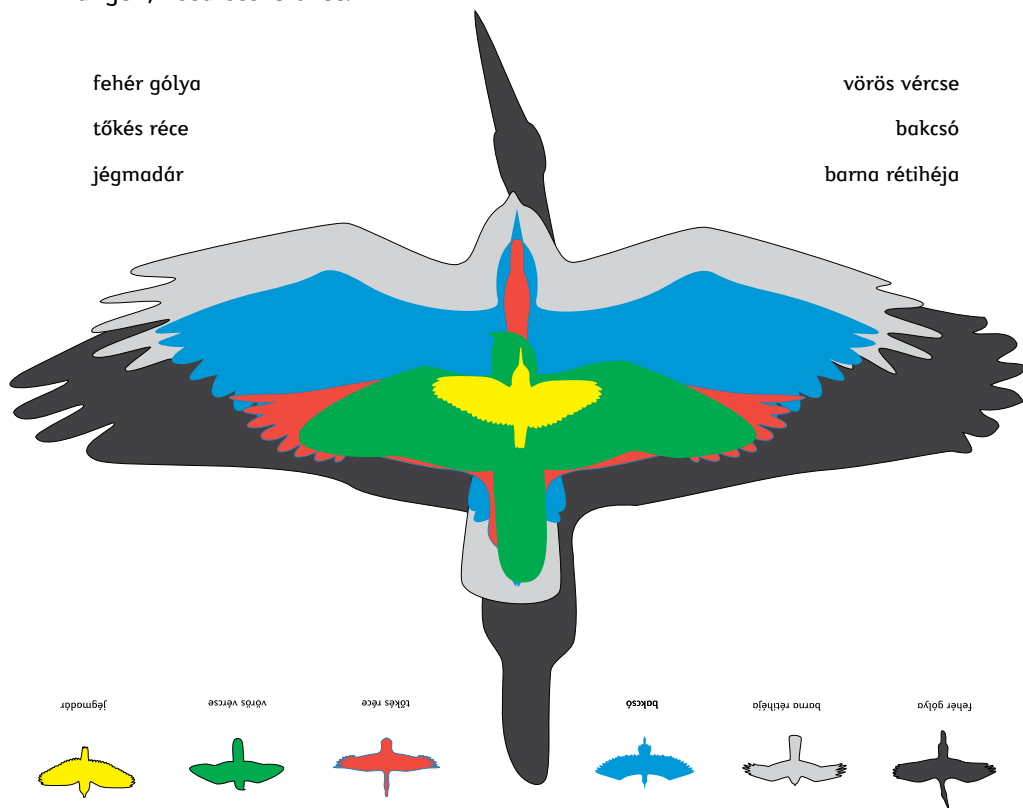


6. A tónál fészkelő madárfajok

A Hatvani Cukorgyári-tó természetvédelmi terület legnagyobb értékét természetvédelmi szempontból madárvilága jelenti, hiszen a tó a kistérség egyik legértékesebb madár-élőhelyének tekinthető. A legutóbbi 10 év madármegfigyelései során, több mint 150 madárfajt jegyeztek fel a területen. A területen 22 közösségi jelentőségű, illetve az Európai Közösség területén rendszeresen előforduló egyéb, vonuló madárfaj fészkel. Ha szerencséd van, őket biztosan megfigyelheted, hiszen törpegém, tőkésréce, kis vízcisibe, guvat, vízityúk, szárcsa, gólyatöcs, gulipán, küszvágó csér, örvös galamb, jégmadár, balkáni fakopáncs, kékbegy, foltos és cserregő nádiposzáta, nádirigó, nádi tücsökmadár, töviszúró gébics, nádi sármány, egerészölyv, barna rétihéja is fészkel a területen.

Felismered, hogy melyik madárhoz melyik röpkép tartozik?

Ha igen, kösd össze őket!



7-8. A területen átvonuló és áttelelő madárfajok

A költöző madarak útjuk során többször megpihennek, pihenőhelynek olyan nyugodt, zavartalan területeket keresnek fel, ahol megfelelő táplálékmenyiség is rendelkezésükre áll. Ezek az élőhelyek kiemelten fontosak a vonuló madaraknak, hiszen megfelelő mennyiségű táplálék és pihenéssel töltött idő nélkül nem tudnák folytatni hosszú útjukat. A Cukorgyári-tó megőrzése éppen ezért fontos feladat, hiszen a területen megfigyelt több, mint 130 átvonuló madárfajnak megfelelő és biztonságos életteret biztosít.

A Cukorgyári-tavon egyes fajok nyári vendégek (pl. csicsörke, sárgarigó, házi rozsdafarkú, hantmadár, cigánycsuk), míg mások a telet töltik itt (pl. a kékes rétihéja, gatyásölyv, ökörszem, fenyőrigó, nagy őrgébics) vagy „csak” átvonulnak a területen. Az átvonuló madarak között számos ritkán előforduló, úgynevezett közösségi jelentőségű fajt is megfigyeltek már a területen. Ilyenek pl. a kék vércse, a daru, a réti cankó, a szerezcsen- és a kis-sirály és a kormos szerkő.

Elérkeztél az első magasleshez, ahonnan a tó teljes panorámája eléd tárul.

Ez az egyik legalkalmasabb pont a tanösvényen, hogy gyönyörködj a vízi világban és megfigyeld az itt élő madarak életét. Nyugodt szemlélődéssel bepillantást nyerhetsz az állatok, madarak mindennapjaiba, új információkkal gazdagodhatsz az élőhelyükről, szokásaikról. Ha eddig még nem tetted, itt mindenképpen kapd elő a távcsövedet! Ennek az eszköznek köszönhetően több részletet, szabad szemmel lényegtelennek tűnő apró momentumot vehetsz észre. Jól figyelj meg a látottakat, jegyezd meg, jegyzetelj le minél több részletet a Cukorgyári-tó madárvilágának színes birodalmából! Próbáld minél pontosabban rögzíteni a terület sajátosságait, a felfedezett élőlények legfontosabb jellemzőit, madarak esetében próbáld minél pontosabban beazonosítani tollazatának színezetét, méretét, mozgását, testtartását, sziluettjét, élőhelyét. Segítségére lehet, ha van nálad határozókönyv. Amennyiben nincs, készíts minél alaposabb jegyzetet a megfigyeléseidről, amelyet a következő oldalon rögzíthetsz. A füzet utolsó oldalára pedig akár rajzot is készíthetsz.

9. Madárvonulás

Próbáld összepárosítani az ábrán látható vándormadarak képét a nevével! Vajon melyik lehet a nagy lilik, a daru, a fehér gólya, a nyári lúd, a bíbic és a barna rétihéja? Ha nem mindegyik sikerül, akkor a tanórádon elhelyezett táblán megtalálod a megoldást vagy próbáld beazonosítani őket határozókönyv segítségével!



10. Emlősök a tó környékén

A Cukorgyári-tó közvetlen környezetében kevés emlős él, de táplálkozó-területként ideiglenesen számos faj keresi fel a tavat és környezetét. A területen cickány fajok, közönséges vakond, denevérek, mezei nyúl, mezei hörcsög, mezei pocok, közönséges kószapocok, házi egér, erdei egér, törpeegér, vándorpatkány, róka, nyest, és görény is él. Alkalmanként felbukkan itt keleti süni, menyét és hermelin is.

Képzeld, a területen alkalmanként előforduló hermelin fehér bundája az állat téli „viselete”. Novemberben, esetleg decemberben a hermelin vedleni kezd, és folyamatosan a hasától a nyakán át a farkáig kinő hófehér bundája, egyedül a farka vége marad fekete. Nyáron szőrének színe gesztenyebarna; hasa és melle fehér. Nagyon ügyes és gyors vadász, aminek köszönhetően akár nála jóval nagyobb állatok zsákmányolására is képes. Nappal alszik, alkonyatkor indul vadászatra. Ilyenkor izgatott, élénk és virgoc. Elnyújtott ugrásokkal halad, fut, de szükség esetén remekül úszik.

Egészítsd ki az alábbi szólásokat az állatok nevével!

1. Itatja az
2. Ravasz, mint a
3. Kiugrasztja a a bokorból.
4. Nincs otthon a, cincognak az
5. Felfújja az arcát, akár egy
6. Szegény, mint a templom
7. Olyan tüskés, mint egy
8. Fúr, mint a

Megoldások: 1. egér, 2. róka, 3. nyúl, 4. macska, egér, 5. hörcsög, 6. egér, 7. süni, 8. vakond

11. Nyomkereső

Ki milyen nyomot hagy?

Felismered az állatok lábnyomait? Ha igen, kösd össze a nyomokat a neveikkel!

tőkés réce			1
szürke gém			2
fehér gólya			3
vörös róka			4
örvös galamb			5
nyest			6

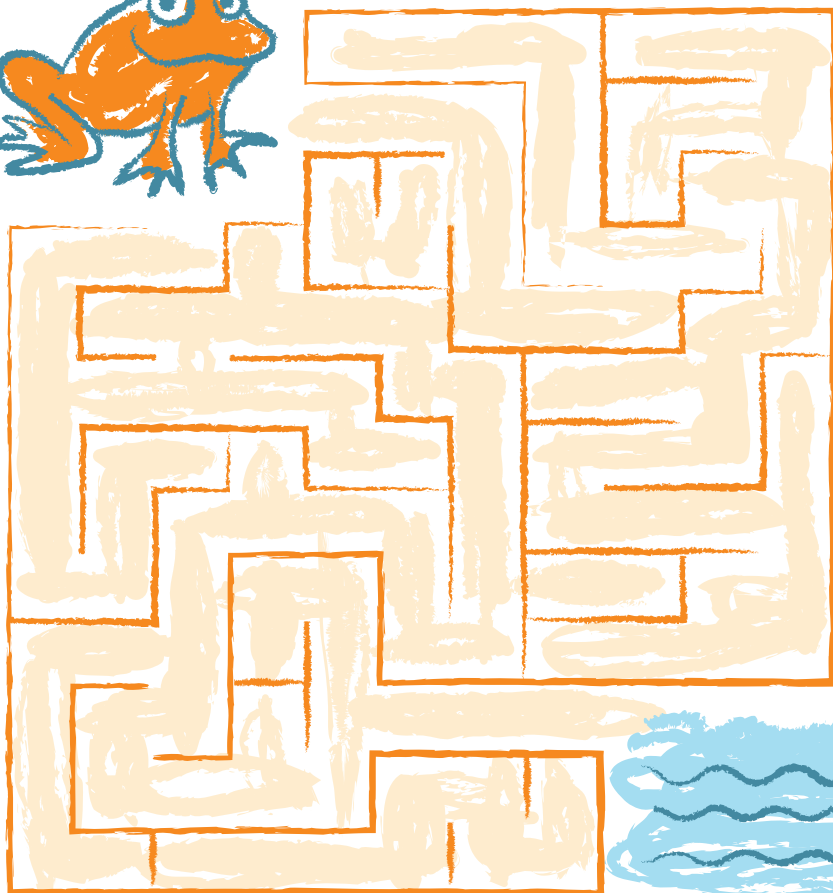
Megoldás: tőkés réce - 4; szürke gém - 6; fehér gólya - 5; vörös róka - 2; örvös galamb - 3; nyest - 1

12. A víz és az ember

Tudod-e, hogy a Földön több mint egymilliárd ember nem jut egészséges ivóvízhez?

Tudod-e, hogy ha nem zárod el rendesen a csapot, akkor a csöpögéssel akár napi 40-60 liter vizet is kárba veszel?

Béka Benő is csak vízközelben érzi jól magát, segíts neki hazatalálni!



Legkedvesebb
élményeim a tanösvényen



A kiadvány a Patkós Stúdió gondozásában készült 2015-ben.

SZÉCHENYI 2020



MAGYARORSZÁG
KORMÁNYA

Európai Unió
Európai Regionális
Fejlesztési Alap



BEFEKTETÉS A JÖVŐBE

Visszavárunk!

